

## 如何在给 IPG 水冷机 LC71 加防冻液后更改软件设置

特别说明：此文档使用的前提是给 LC71 水冷机的水箱里添加了 30% 容量的 Clariant 公司的 Antifrogen N 防冻液，这时水冷机水箱的水能抵抗-20 度的水温而不会结冰。有任何疑问请致电 IPG 售后服务热线 4008980011 咨询。

1. 准备一根RS232标准的9针串口线，接线定义如下。串口线不能超过15米长。

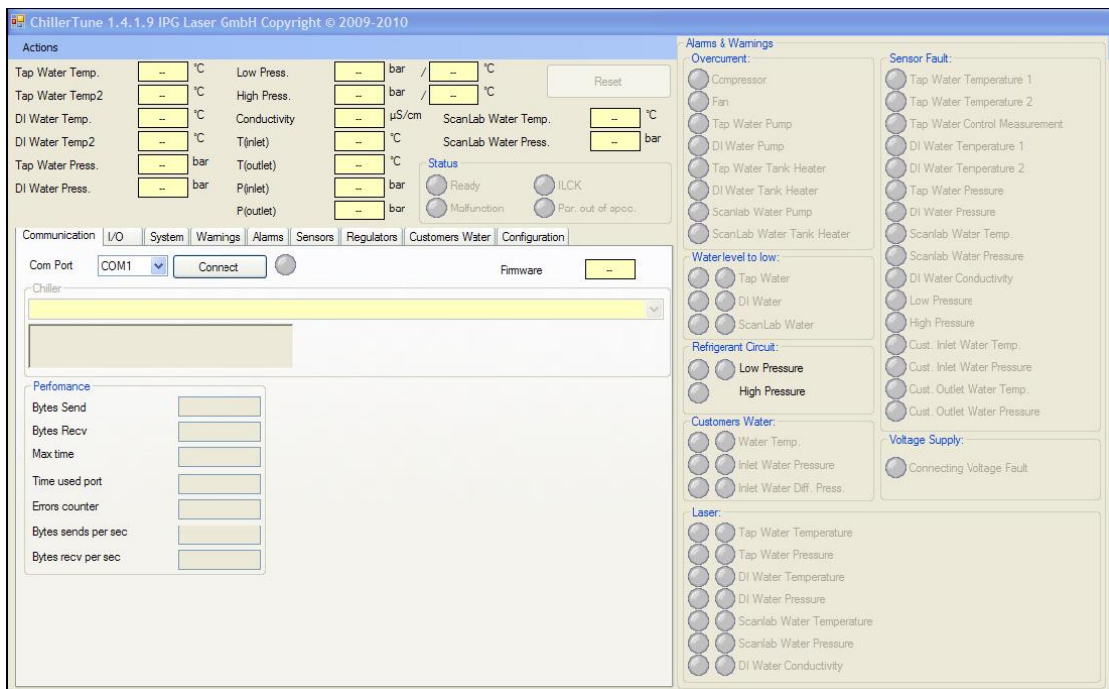


2. 将水冷机的配电柜机柜门打开，串口线的一端接到如下图所示的水冷机主控控制板的9针串口通讯端口。串口线的另一端接到电脑或笔记本的9针串口通讯端口。

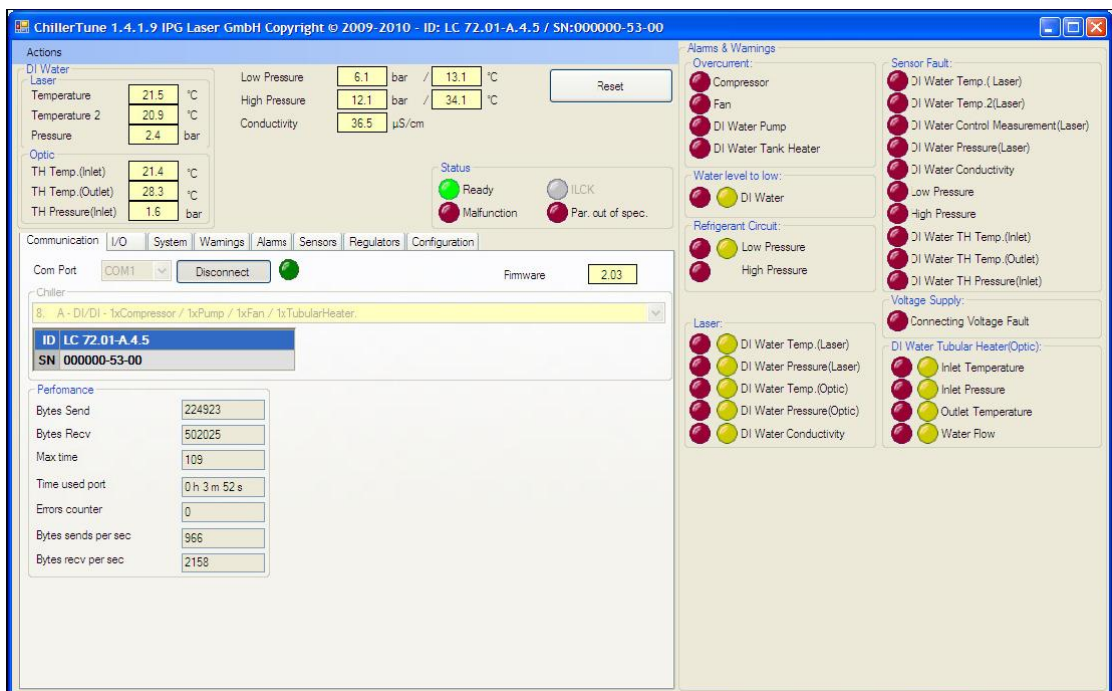




3. 安装并打开ChillerTune软件，在Communication页面Com Port处选择正确的COM口，如COM 1 或COM 2。



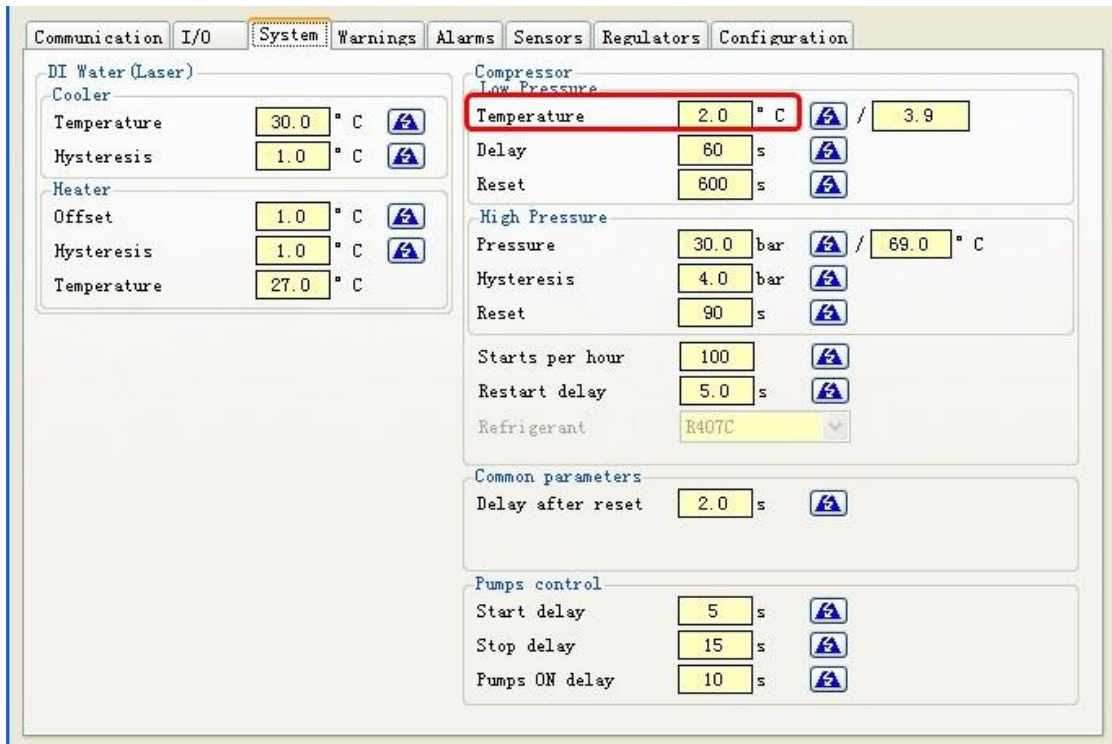
4. 点击Connect按钮, ChillerTune现在应该连接上通讯了。



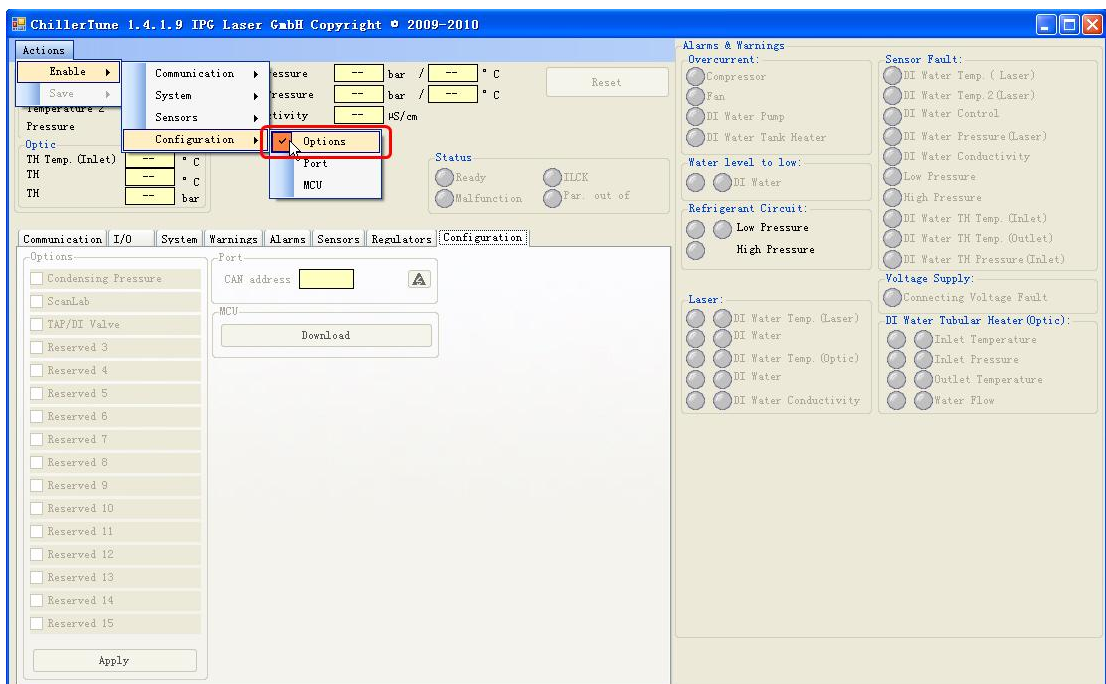
- 同时按下键盘上的三个按键“Ctrl”+“Alt”+“P”，弹出对话框后，需要输入密码。请拨打IPG 售后服务热线 4008980011 索取密码。



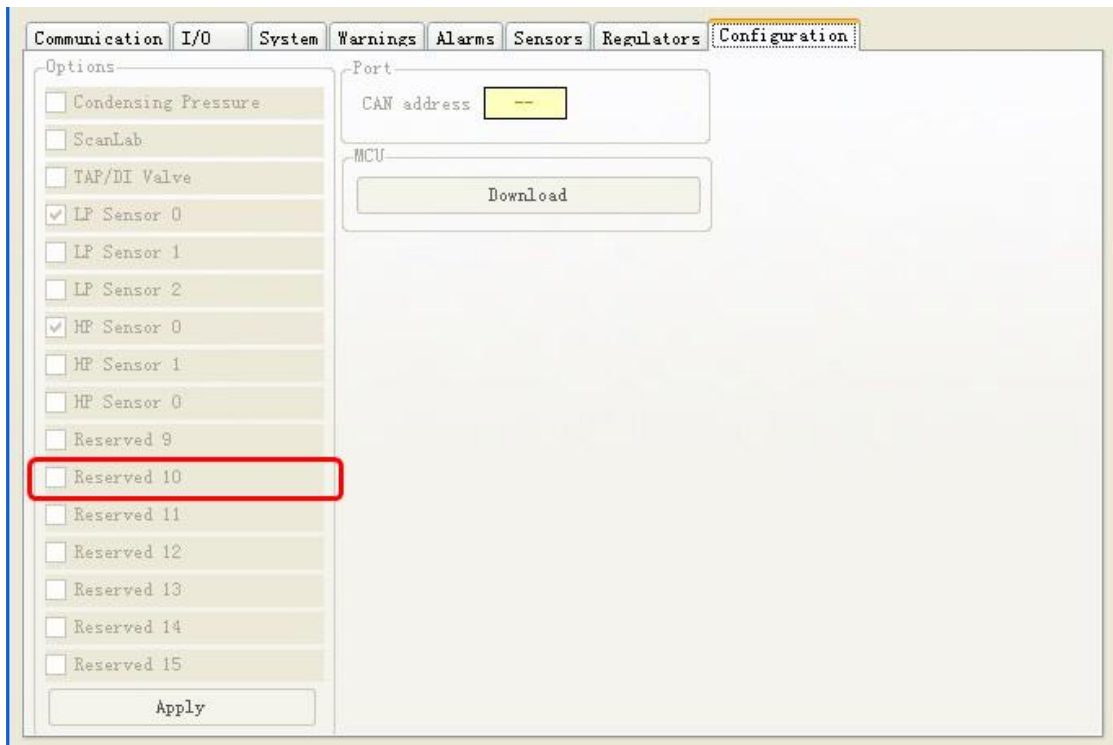
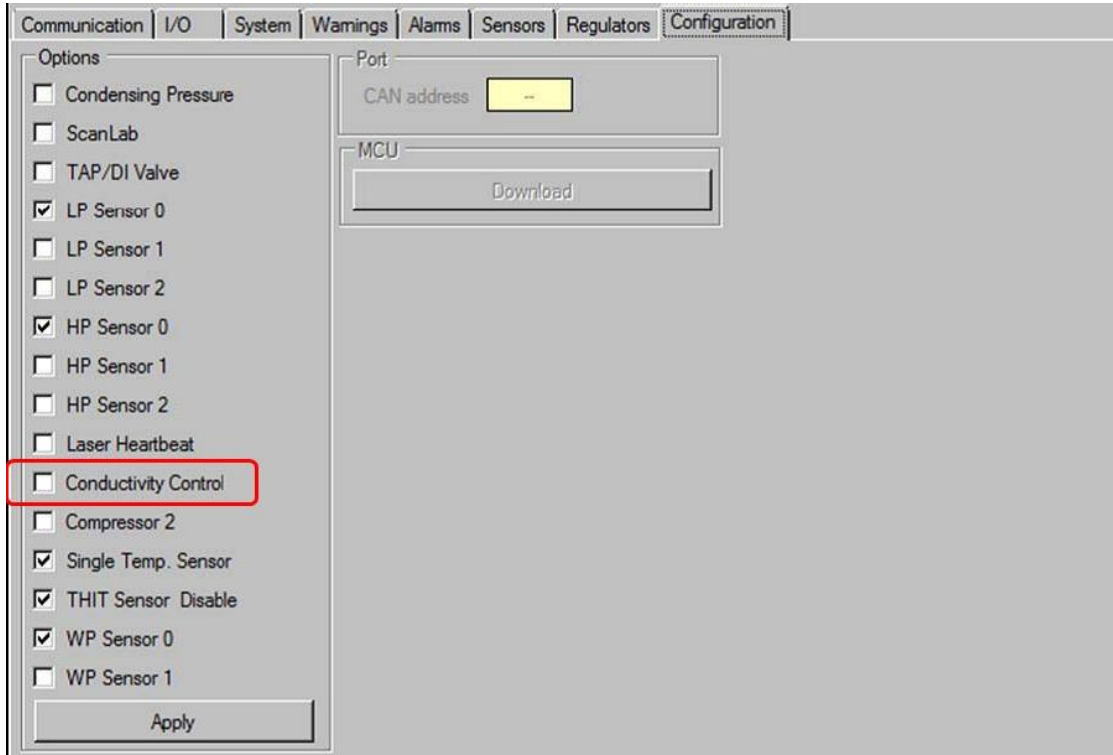
- 然后转到 System 页面，找到 Compressor – Low Pressure – Temperature 选项，把选项内容改成-20 度。



7. 依次点击下拉菜单Actions – Enable – Configuration，然后选择Option选项。



8. 转到Configuration页面，并选择Conductivity Control或者Reserved 10项目，使它打上钩。



9. 现在激光器应该可以正常工作了。