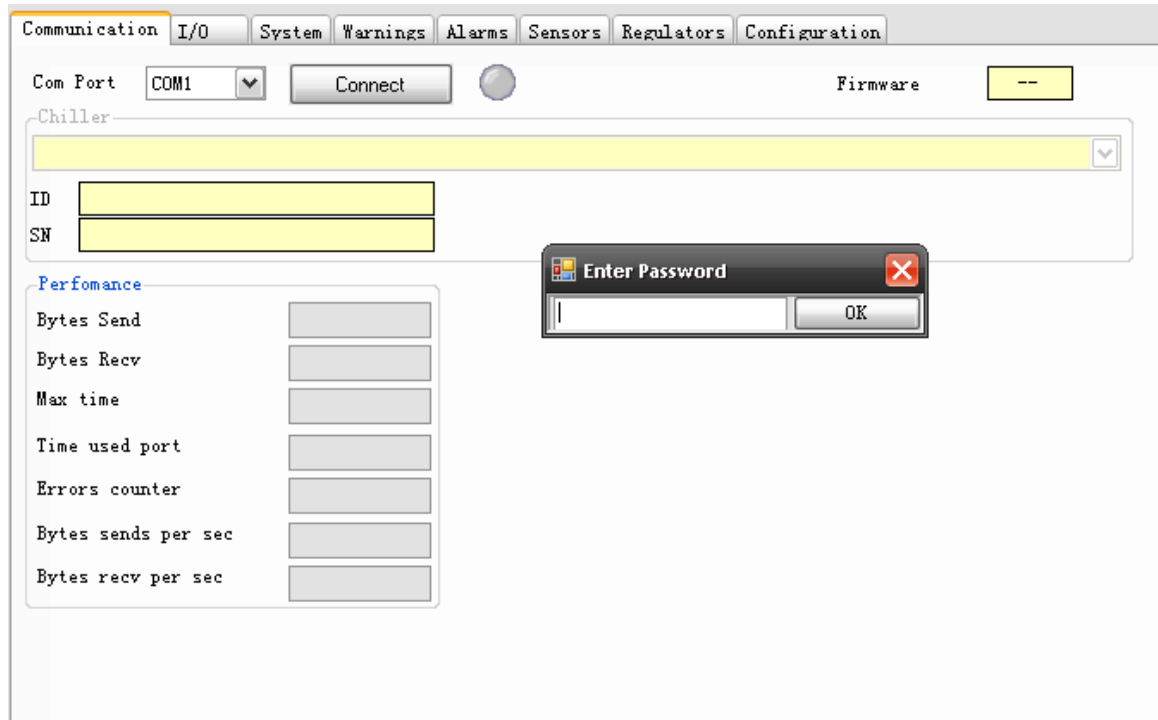


1.首先打开 ChillerTune 软件。



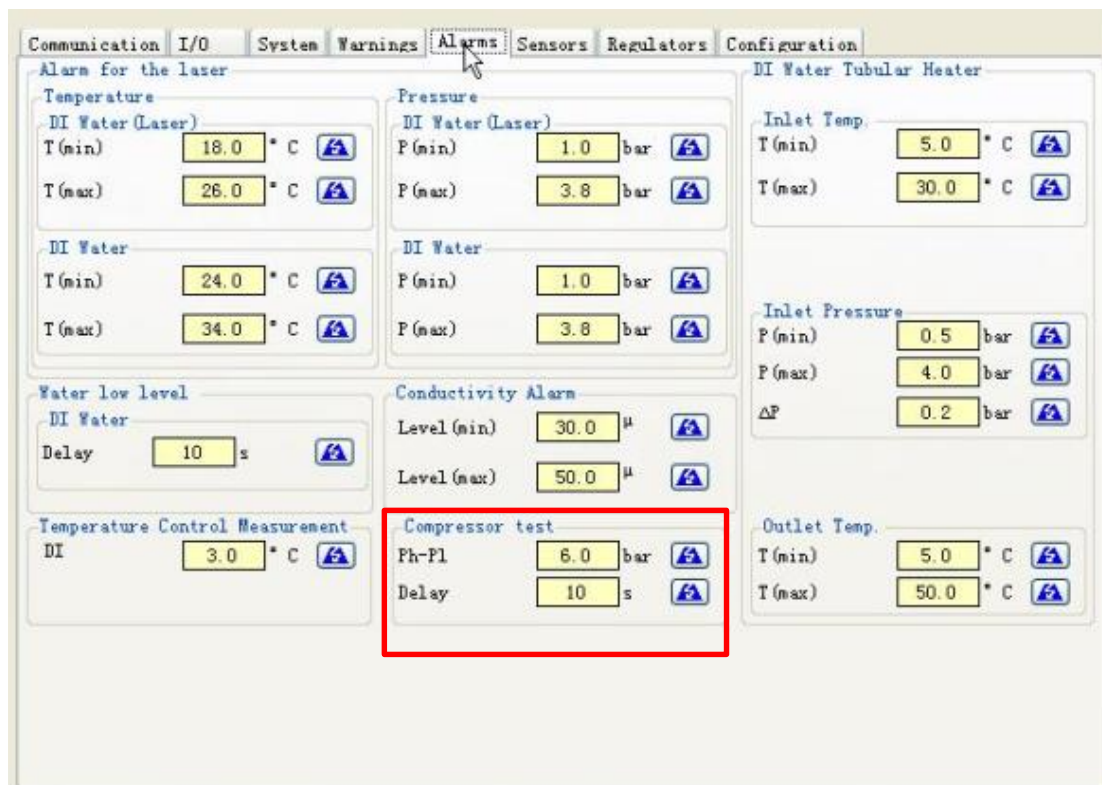
连接后。在按住键盘 Ctrl + Alt + P

软件会弹出一个对话框 输入密码。




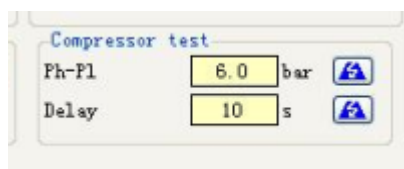
请输入密码 chiservice

2. 选择 Alarms 页面



3. 把 Compressor test 的 Ph-P1 改成 2 (输入密码正确后, 参数后面就会出现

 这个标志, 点击它就可以更改参数。注意: 其他的参数不要自行修改。)



如果本身就是 2, 或者改为 2 后仍然有报警可以再将其改为 1.